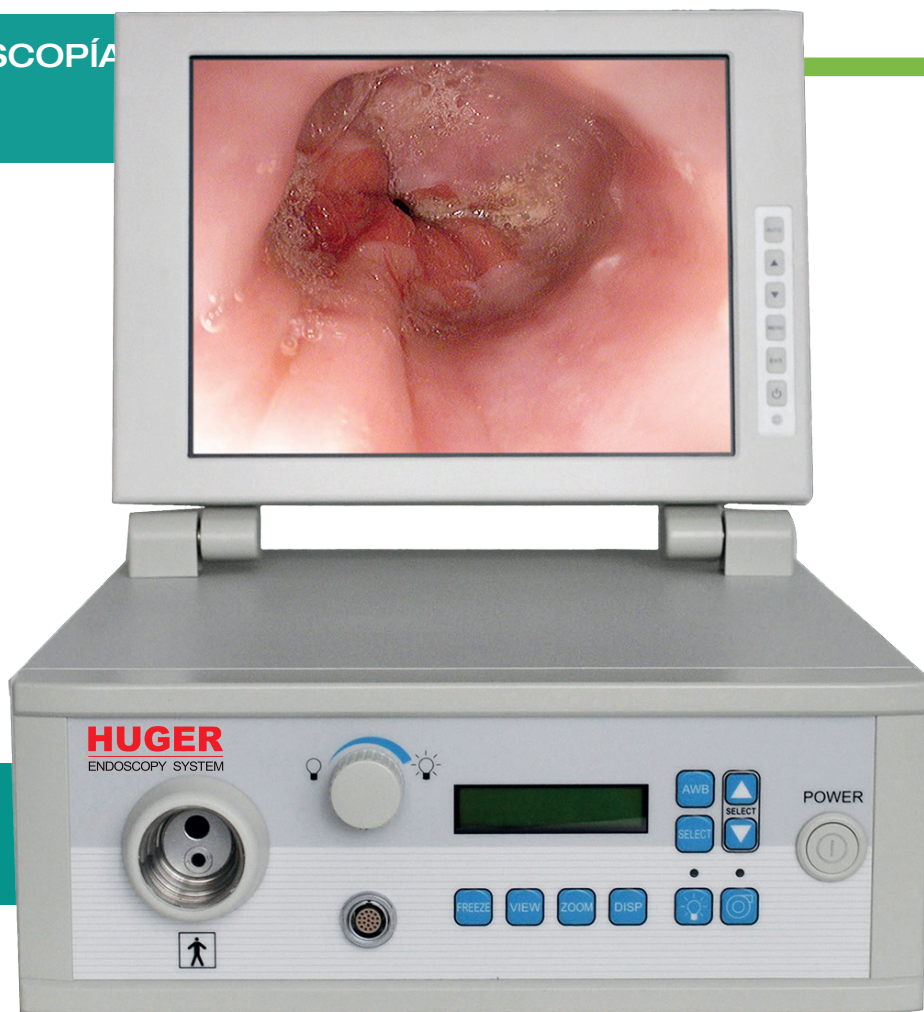


PROCESADOR DE IMAGEN PARA ENDOSCOPIA VIS2100.

Diseño 3 en 1: La fuente de luz de la lámpara de LED, el procesador video y el monitor de 12 pulgadas se integran adecuadamente.

Fácil llevar.

Pantalla IPS: Fácil de operar.



ENDOSCOPIO AGVE-2100P



ESPECIFICACIONES TÉCNICAS:

MODELO	AGVE-2100P
Vista del Campo	145°
Profundidad de vista	3-100 mm
Rango de flexión de punta	Arriba/Abajo: 210°/90° Izquierda/Derecho: 100°
Diámetro Del Extremo Distal	ø8.0mm
Diámetro Del Tubo De Inserción	ø8.0mm
Cánel De Trabajo	ø2.2mm
Longitud De Trabajo	1500mm



CARACTERÍSTICAS

- Monitor IPS 12 pulgadas.
- Lámpara LED 40 W.
- Calidad de imagen HD. (1280 X 720)
- Vida de la lámpara: 35,000 horas.
- Temperatura de color: 5,300 K.
- Bomba de diafragma duradera y silenciosa.
- Imagen y video capturados y guardados en tarjeta SD.
- Captura de imagen guardada en la tarjeta SD
- Vídeo Compuesto 1, vídeo Y/C 2
- Funciones:
 - Equilibrio blanco automático.
 - mejora.
 - ajuste del color.
 - Zoom.
 - Imagen.
 - congelado en 4 imágenes.
 - Video.